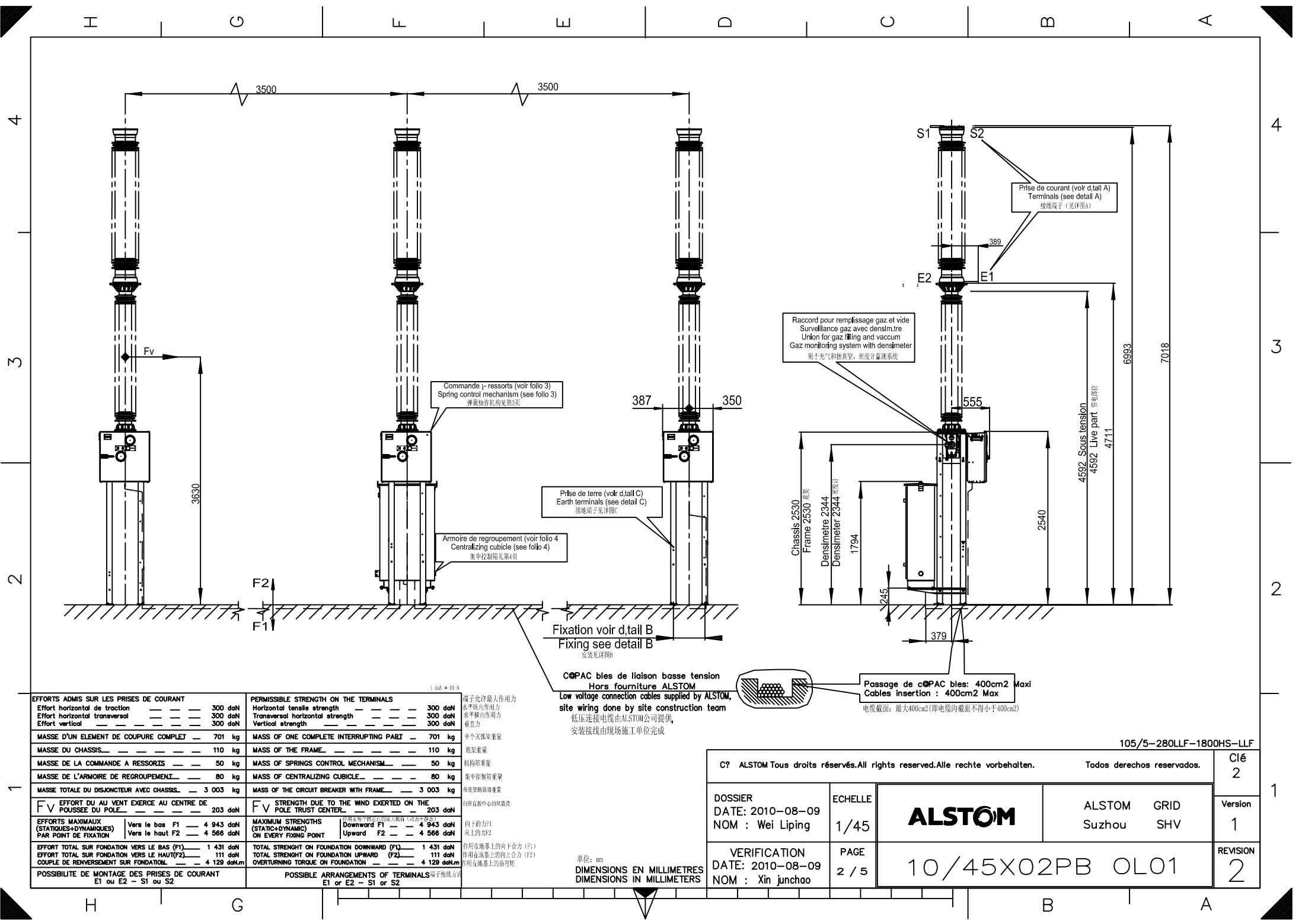


5	2	Détails	Details 详图
4	1	Armoire de regroupement	Centralizing cubicle 集中控制箱
3	1	Commande à ressorts	Springs control mechanism 弹簧操动机构
2	2	Croquis général	General arrangement 外型图
1	2	Page de garde	Cover sheet 封页
PAGE SHEET	REVISION REVISION	DESIGNATION 名称 DESIGNATION	
		SOMMAIRE — CONTENT 内容	

CLIENT REF. CLIENT		越南冒溪2×220MW火电厂项目工程		FU10.45X02PB (SHV)	
Seuls, les documents remis en confirmation de commande nous engagent pour exécution conforme. Only documents submitted as order confirmation may be considered as binding for manufacturing purposes.					
C? ALSTOM Tous droits réservés. All rights reserved. Alle rechte vorbehalten. Todos derechos reservados.					
DOSSIER DATE: 2010-08-09 NOM : Wei Liping		A3	ALSTOM	ALSTOM GRID Suzhou SHV	QUALITE AQ /
VERIFICATION DATE: 2010-08-09 NOM : Xin junchao					Ciê 1
MODIFICATION DATE: 2010-10-11 NOM : Wei Liping			DISJONCTEUR TRIPOLAIRE THREE POLE CIRCUIT BREAKER TYPE: GL314PB GL314PB型三极断路器		Version 1
					REVISION 版本 2
		PAGE 页数 1 / 5	10/45X02PB OLO1		



EFFORTS ADMIS SUR LES PRISES DE COURANT

Effort horizontal de traction	300 daN
Effort horizontal transversal	300 daN
Effort vertical	300 daN

MASSE D'UN ELEMENT DE COUPURE COMPLET	701 kg
MASSE DU CHASSIS	110 kg
MASSE DE LA COMMANDE A RESSORTS	50 kg
MASSE DE L'ARMOIRE DE GROUPEMENT	80 kg
MASSE TOTALE DU DISJONCTEUR AVEC CHASSIS	3 003 kg

Fv EFFORT DU AU VENT EXERCE AU CENTRE DE POUSSEE DU POLE	203 daN
--	---------

EFFORTS MAXIMAUX (STATIQUES+DYNAMIQUES) PAR POINT DE FIXATION	Vers le bas F1 4 943 daN Vers le haut F2 4 566 daN
---	---

EFFORT TOTAL SUR FONDATION VERS LE BAS (F1)	1 431 daN
EFFORT TOTAL SUR FONDATION VERS LE HAUT(F2)	111 daN
COUPLE DE RENVERSEMENT SUR FONDATION	4 129 daN.m

POSSIBILITE DE MONTAGE DES PRISES DE COURANT E1 ou E2 - S1 ou S2	
--	--

PERMISSIBLE STRENGTH ON THE TERMINALS

Horizontal tensile strength	300 daN
Transversal horizontal strength	300 daN
Vertical strength	300 daN

MASS OF ONE COMPLETE INTERRUPTING PART	701 kg
MASS OF THE FRAME	110 kg
MASS OF SPRINGS CONTROL MECHANISM	50 kg
MASS OF CENTRALIZING CUBICLE	80 kg
MASS OF THE CIRCUIT BREAKER WITH FRAME	3 003 kg

Fv STRENGTH DUE TO THE WIND EXERTED ON THE POLE TRUST CENTER	203 daN
--	---------

MAXIMUM STRENGTHS (STATIC+DYNAMIC) ON EVERY FIXING POINT	Downward F1 4 943 daN Upward F2 4 566 daN
--	--

TOTAL STRENGTH ON FOUNDATION DOWNWARD (F1)	1 431 daN
TOTAL STRENGTH ON FOUNDATION UPWARD (F2)	111 daN
OVERTURNING TORQUE ON FOUNDATION	4 129 daN.m

POSSIBLE ARRANGEMENTS OF TERMINALS E1 or E2 - S1 or S2	
--	--

1 daN = 10 N

端子允许最大作用力
水平纵向拉力
水平横向作用力
垂直力

单个灭弧室重量
框架重量
集中控制箱重量
串级断路器重量

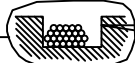
向杆在杆中心的风荷载
向下的力F1
向上的力F2

作用在地基上的向下合力 (F1)
作用在地基上的向上合力 (F2)
作用在地基上的总弯矩

端子接线方式

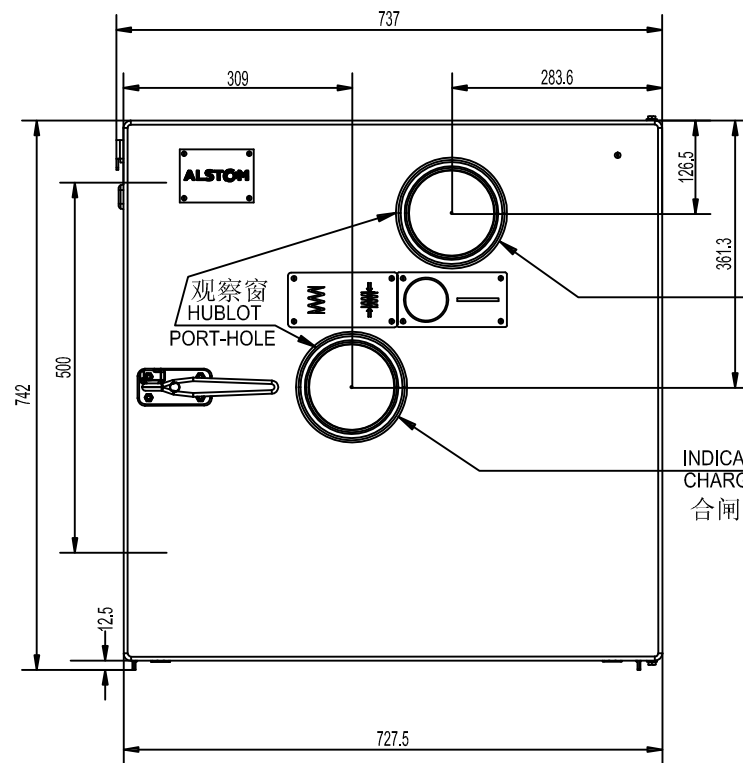
cPAC bles de liaison basse tension
Hors fourniture ALSTOM
Low voltage connection cables supplied by ALSTOM,
site wiring done by site construction team
低压连接电缆由ALSTOM公司提供,
安装接线由现场施工单位完成

单位: mm
DIMENSIONS EN MILLIMETRES
DIMENSIONS IN MILLIMETERS



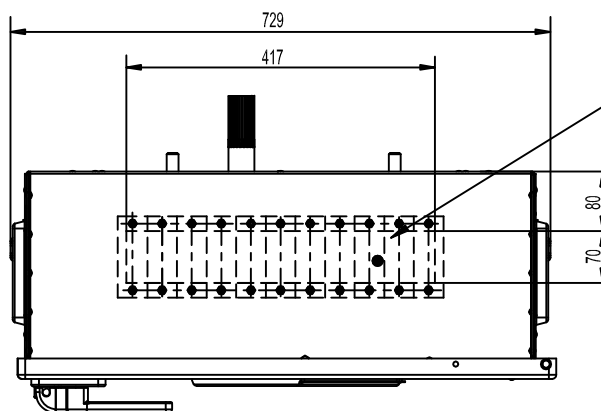
Passage de cPAC bles: 400cm2 Maxi
Cables insertion : 400cm2 Max
电缆截面: 最大400cm2(即电缆沟截面不得小于400cm2)

C? ALSTOM Tous droits réservés.All rights reserved.Alle rechte vorbehalten. Todos derechos reservados.					Clé 2
DOSSIER DATE: 2010-08-09 NOM : Wei Liping	ECHELLE 1/45	ALSTOM	ALSTOM GRID Suzhou SHV	Version 1	
VERIFICATION DATE: 2010-08-09 NOM : Xin junchao	PAGE 2 / 5		10/45X02PB OLO1		REVISION 2



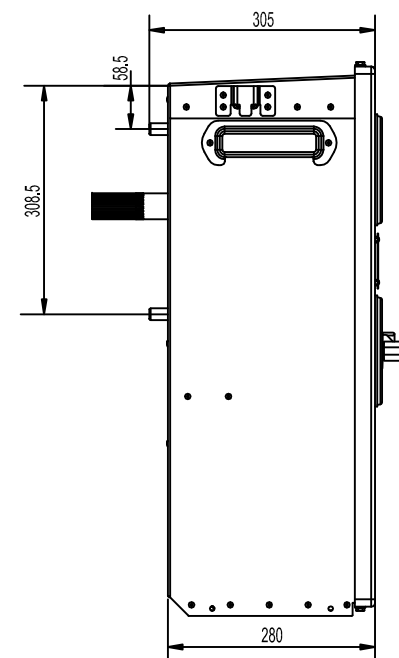
INDICATEUR DE POSITION DU DISJONCTEUR
BREAKER POSITION INDICATOR
断路器指示位置

INDICATEUR RESSORTS D'ENCLenchement TENDU-DETENDU
CHARGED-DISCHARGED CLOSING SPRING INDICATOR
合闸弹簧指示位置



ZONE DISPONIBLE POUR PASSAGE DE TOUS LES CABLES B.T.
AVAILABLE ZONE FOR LOCATION OF AL L.V. CABLES
低压电缆引出有效区域

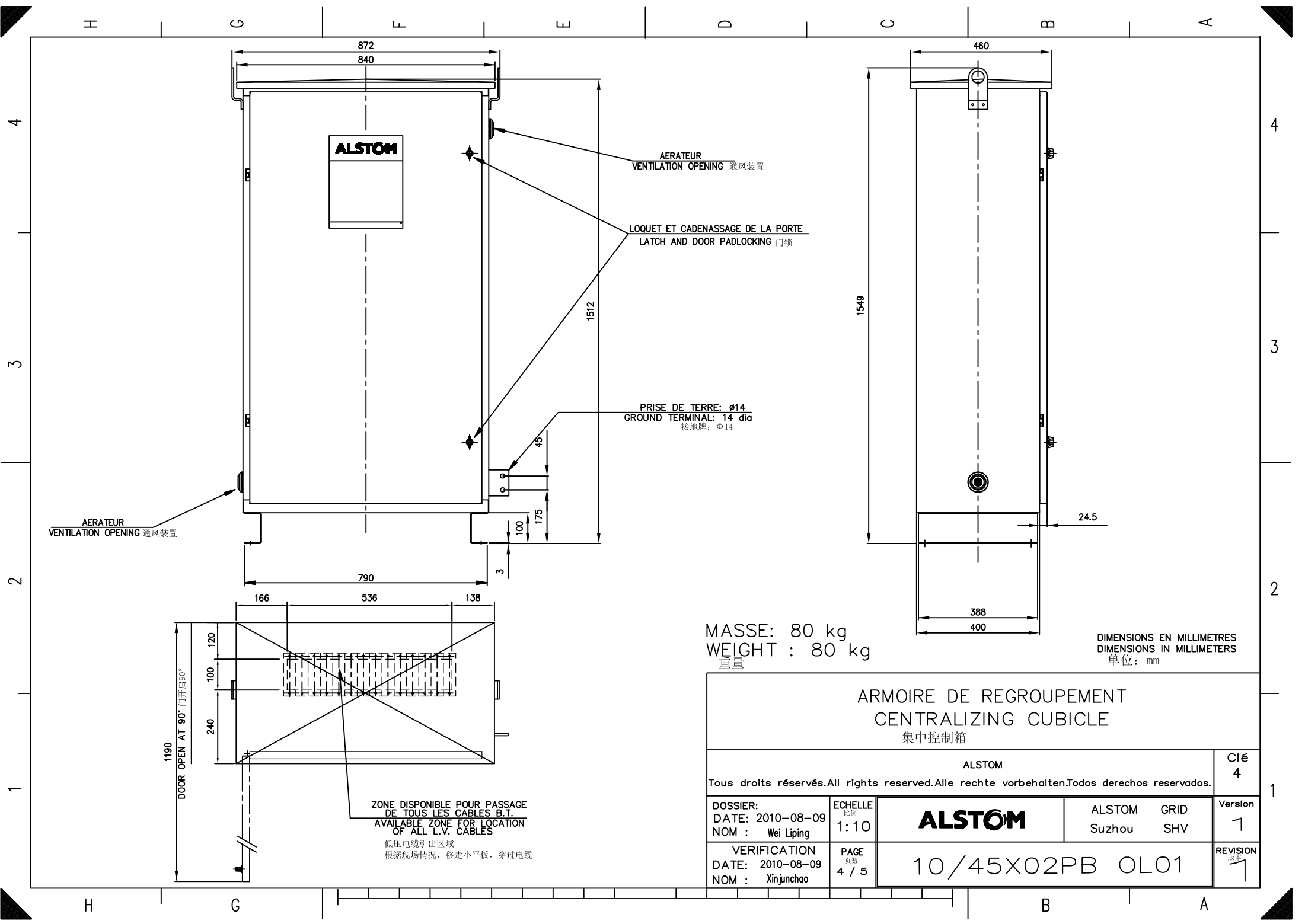
单位: 毫米
DIMENSIONS EN MILLIMETRES
DIMENSIONS IN MILLIMETERS



MASSE : 50 kg
WEIGHT: 50 kg
重量

COMMANDE A RESSORTS : FK3-07
SPRINGS CONTROL MECHANISM : FK3-07
FK3-07型弹簧操动机构

ALSTOM				Clé 3
Tous droits réservés.All rights reserved.Alle rechte vorbehalten.Todos derechos reservados.				
DOSSIER: DATE: 2010-08-09 NOM : Wei Liping	ECHELLE 比例 1: 7	ALSTOM	GRID Suzhou SHV	Version 1
VERIFICATION DATE: 2010-08-09 NOM : Xinjunchao	PAGE 页数 3 / 5	10/45X02PB OL01		REVISION 版本 1



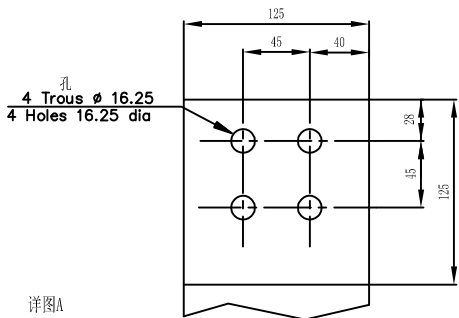
MASSE: 80 kg
WEIGHT : 80 kg
重量

DIMENSIONS EN MILLIMETRES
DIMENSIONS IN MILLIMETERS
单位: mm

ARMOIRE DE REGROUPEMENT CENTRALIZING CUBICLE 集中控制箱				
ALSTOM Tous droits réservés.All rights reserved.Alle rechte vorbehalten.Todos derechos reservados.				CIÉ 4
DOSSIER: DATE: 2010-08-09 NOM : Wei Liping	ECHELLE 比例 1: 10	ALSTOM	ALSTOM GRID Suzhou SHV	Version 1
VERIFICATION DATE: 2010-08-09 NOM : Xinjunchao	PAGE 页数 4 / 5	10/45X02PB OLO1		REVISION 版本 1

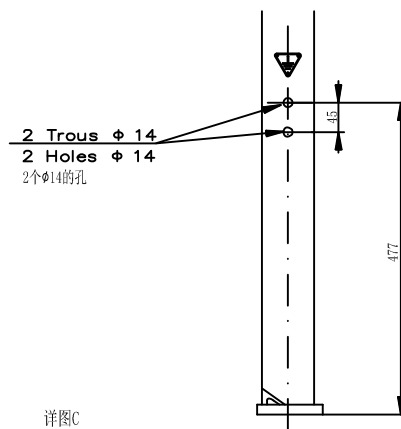
I G F E D C B A

DETAIL DES PRISES DE COURANT 端子详图
ALUMINIUM - Epaisseur: 25 铝-厚度25
Pour connecteur NORME NEMA NEMA型高压接线板
DETAIL OF THE TERMINALS
ALUMINIUM - Thickness: 25
For connector NORME NEMA

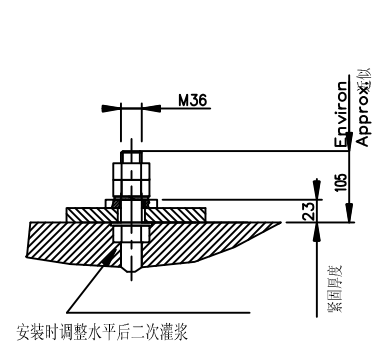


详图A
DETAIL A

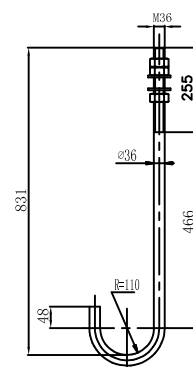
底架上的接地端子
PRISE DE TERRE DU CHASSIS
EARTH TERMINALS OF THE FRAME



详图C
DETAIL C

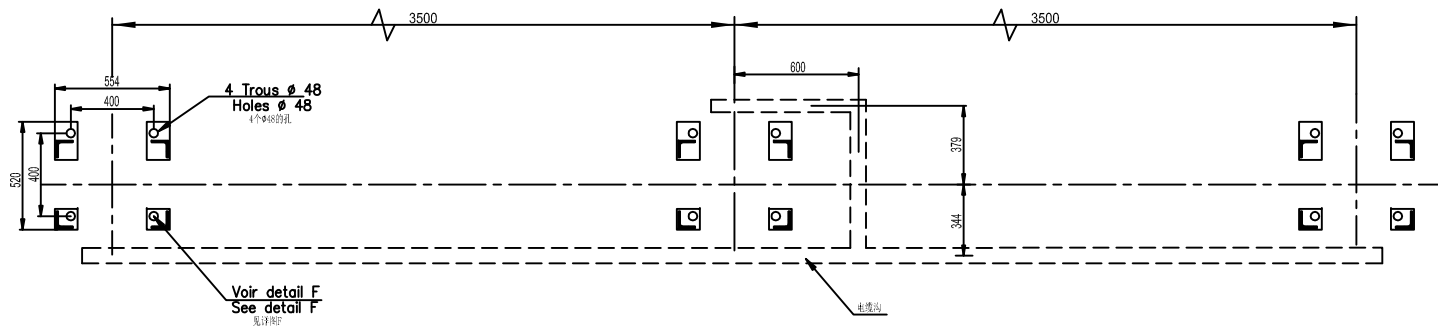


详图F
DETAIL F



地脚螺栓详图

详图B
DETAIL B
FIXATION AU SOL 固定在基础上
FIXING TO GROUND



单位: mm
DIMENSIONS EN MILLIMETRES
DIMENSIONS IN MILLIMETERS

C? ALSTOM Tous droits réservés.All rights reserved.Alle rechte vorbehalten. Todos derechos reservados.				CIÉ 5
DOSSIER DATE: 2010-08-09 NOM : Wei Liping	ECHELLE _: _	ALSTOM	ALSTOM GRID Suzhou SHV	Version 1
VERIFICATION DATE: 2010-08-09 NOM : Xin junchao	PAGE 5 / 5			REVISION 2

10/45X02PB OL01

H G B A